

流量+熱能

Permaflow[®] 固定式流量計

固定式、夾式、超音波流量計和熱量計



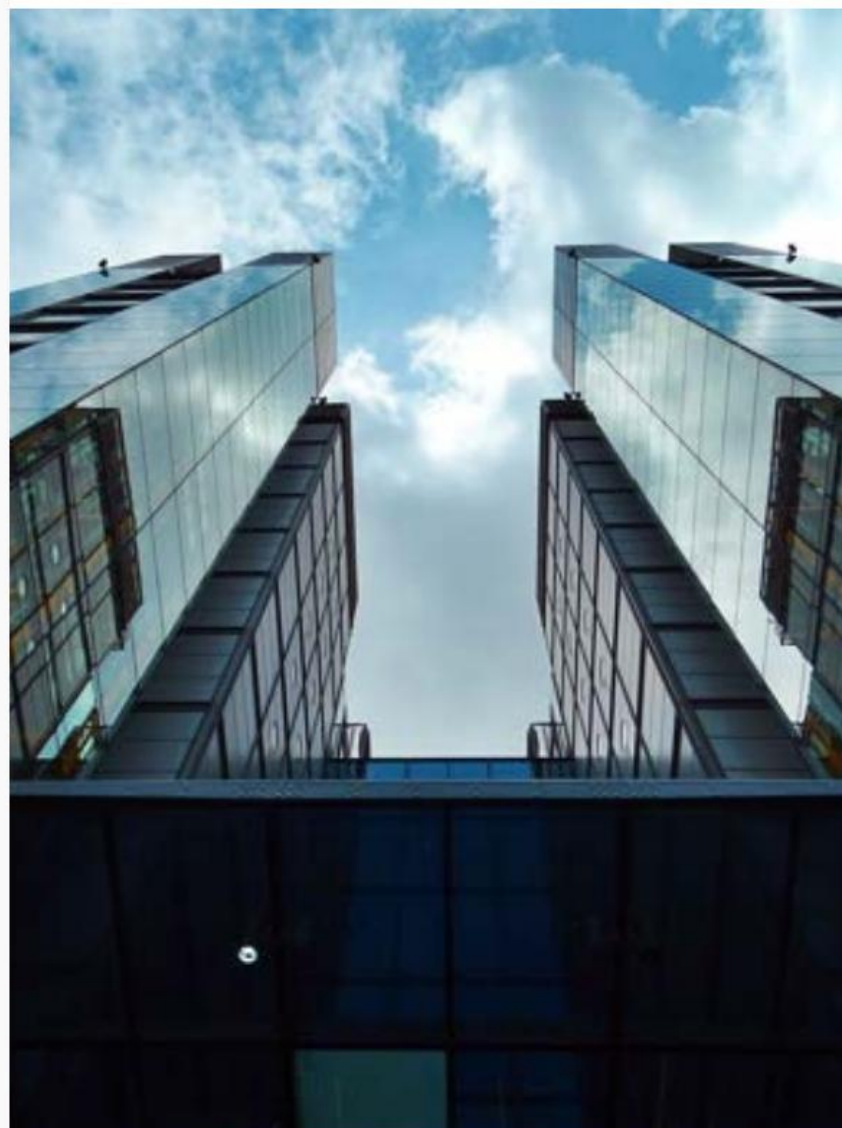
PERMAFLOW®

固定式流量計

固定式、夾式、超音波渡越
時間流量和熱量計

集測量和監測體積流量、質量
流量、能量（熱量流量於一
台儀器

非侵入式（無需鑽孔），用於
測量氣體/固體含量小於10%
體積的大多數液體的流速



診斷

它具有用於傳感器定位和診
斷的內置信號示波器，以實現
最大的測量精度，同時提供安
裝潛在問題的可見性以進行
故障排除

數據記錄 & 通訊

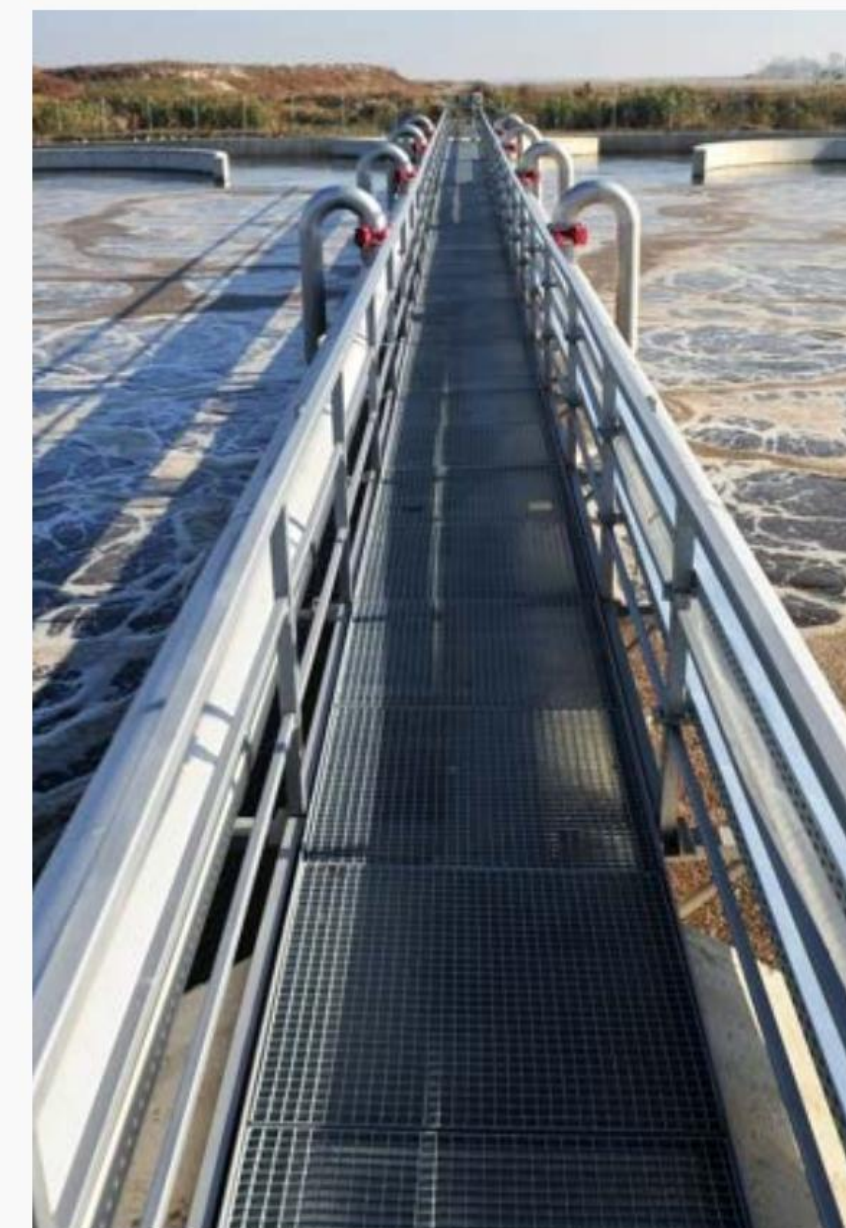
使用內置 USB 和 RRS232
連接到 PC RS232，所有測
量值都可以記錄在其 16 MB
內置內存中

熱量計量

它具有結合 PT100 溫度計輸入的獨特能力，因此可以在同
時量測流量及熱量。

適用於

商業建築熱量計量、燃料監
測、廢水等



Permaflow®

多功能型

能夠在管道 DN15 – DN 2500 上工作；幾乎任何干淨的液體；適用於各種管道材料。在不接觸流體的情況下，與在線流量計相比，流量計因所測量流體的性質而損壞的問題也更少

準確的

在理想條件下精確到 +/- 0.5%。分辨率為 0.25 毫米/秒。重複性為測量值的 0.15%。



多重連接方式

有多種通訊和插入式 IO 模塊可供選擇，請參閱第 5 頁

總流量

所有測量值都可以累加，提供在特定測量會話期間測量的總流量

低成本

沒有安裝成本，例如鑽入管道，因此不存在管網停機時間。僅需一人即可操作儀器

可靠 能夠測量

0.01m/s – 25m/s 之間的流速。

監控

24/7 流量、熱量監控和可定制的警報選項可用

強大的
傳感器防護等級為 IP66。傳感器溫度範圍 -20°C 至 +150°C

數據記錄

獨特的人機界面 (HMI) 驅動的菜單強調用戶友好性



熱量測量

由於內含 PT100 溫度計，當 Permaflow 例如，安裝在供熱管路或建築物中，它能夠幫助通過記錄熱水或冷凍水流量、供水和回水溫度來遵守法規，併計算加熱和冷卻流體所涉及的熱能，以了解能源消耗（例如以千瓦時或 BTU 為單位等）獲取

技術規格:

尺寸: 215mm (L) x 185mm (W) x 100mm (D)

重量: 840 克

管道直徑範圍: DN15 – DN 2500 (1/2 英寸 – 98 英寸), 請
查詢更大的管道

液體類型: 大多數清潔液體, 氣體/固體含量低於 10% 體積

準確度: +/- 0.5% 理想條件下測量值

流量速度: 0.01m/s – 25m/s

分辨率: 0.25 毫米/秒

重現性: 測量值的 0.15%

調低比率: 1/100

測量速度: 1 Hz 作為標準

測量單位: 流速、體積流量、質量、流量、能量流量 (熱量),
體積、質量、能量-也適用於熱量計量應用

顯示: 全 240 x 160 像素圖形, 帶背光

電源: 12V–36V DC 配置, 10W

額外的特點: 傳感器信號示波器定位和診斷

操作溫度 主機: -10°C 至 +65°C

傳感器: -20°C 至 +150°C

防水等級 主機: IP 65 外殼

傳感器: IP 66

傳感器尺寸 標準型號 DM10: 40mm (L) x 20mm (W) x 25mm (D)

大型型號 DS10: 60mm (L) x 30mm(W) x 35mm(D)

傳感器材質 外殼: 不銹鋼

正面: PEEK (聚醚醚酮)

電源線長度 3.0m

數據記錄和通信

- 標配 16 MB 數據記錄器 – 所有測量值可以記錄
- 串行通信 RS232 和 USB 標配, 可以用於設備控制 (命令行界面) 和通過 PC 下載數據記錄器
- 4–20 mA、數字、Modbus、繼電器、OPTO、集電極開路輸出作為可選的插件模塊提供